

# Prefiltr POLYLOK do osadników (PLK 525-16 od 18 do 100 Uż.)

## 1. Opis

Prefiltr POLYLOK PLK 525-16 kompletuje proponowaną przez firmę Purflo – Techneau gamę filtrów wysokiej wydajności.

Ten typ filtrów powinien być instalowany na wylocie z osadników podczyszczających ścieki socjalno-bytowe

Odpowiada on wydajności od 18 do 100 użytkowników (Od 2700 do 15000 l/dobę). Od 101 do 200 Uż. (15001l do 30000l/dobę) proponujemy instalację dwóch filtrów równolegle.

Prefiltr zbudowany jest z powłoki z polipropylenu która podłączona jest bezpośrednio do wylotu z osadnika i z wyjmowanego wkładu. Kanałki filtracyjne wkładu, mają rozmiary 1,6mm wysokości, 160 mm długości. System wyposażono w automatyczne zamykanie kulowe. Wyjmując wkład filtrowy, użytkownik automatycznie tymczasowo zamyka odpływ. Dzięki temu ułatwiona jest konserwacja osadnika i przedłużona długowieczność całej instalacji.

## 2. Co oferuje filtr POLYLOK ?

- Łatwość instalacji na wylocie w każdym osadniku
- 160 mb kanałków filtracyjnych o wysokości 1,6 mm.
- Automatyczne zamykanie kulowe ułatwiające konserwację i czyszczenie prefiltra.

## 3. Konserwacja.

W przypadku normalnego użytkowania, filtr może funkcjonować bez konserwacji nawet przez kilka lat. W celu ulepszenia funkcjonowania i zapewnienia jak najlepszych warunków pracy całej instalacji, radzimy jednak coroczną inspekcję filtra i w razie potrzeby, jego oczyszczenie. Czynności te powinny być realizowane przez specjalistę lub firmę specjalnie do tego zatrudnioną.



Prefiltr PLK-525-16\*



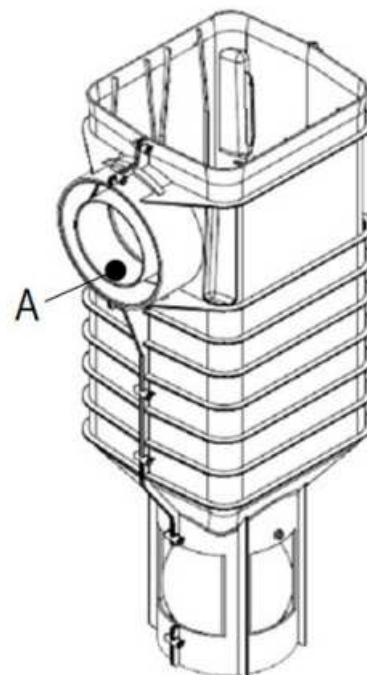
## 4. Instrukcja konserwacji.

- 1.1. Zlokalizować wąż do osadnika,
- 1.2. Otworzyć wąż, zabezpieczyć miejsce pracy,
- 1.3. Upewnić się że dopływ cieczy do osadnika jest odcięty podczas czyszczenia,
- 1.4. Wyciągnąć filtr z powłoki (zobacz zdjęcie)
- 1.5. Oblać filtr wodą i wypłukać go nad włączem do osadnika, tak aby wszystkie odpady wleciały do środka zbiornika.
- 1.6. Włożyć filtr z powrotem do powłoki i sprawdzić że jest dobrze włożony i że się nie rusza.
- 1.7. Z powrotem zamknąć pokrywę i sprawdzić czy jest dobrze zaryglowana.

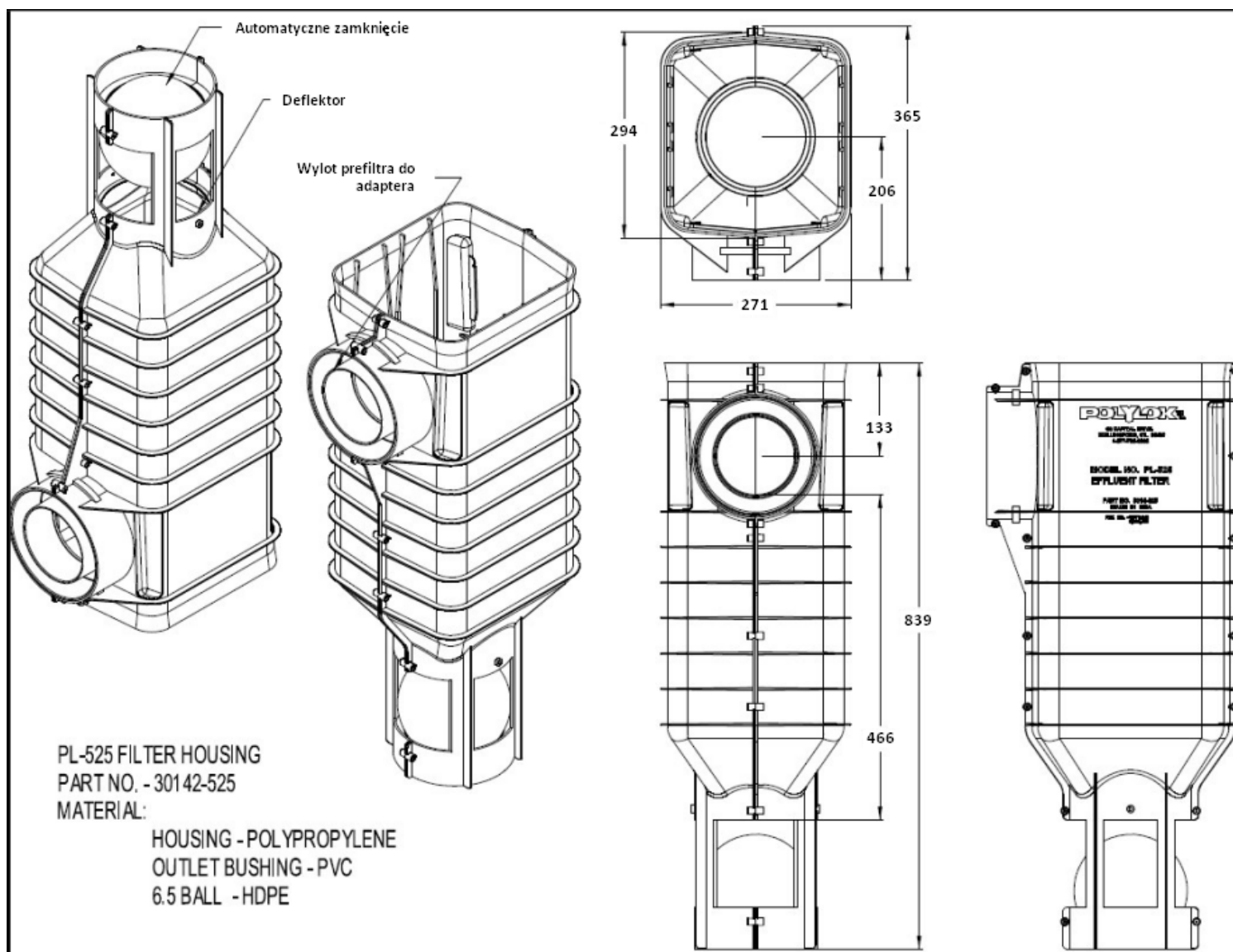
# Prefiltr POLYLOK do osadników (PLK 525-16 od 18 do 100 Uż.)

## 5. Instrukcja montażu.

- 1.1. Zlokalizować wąż do osadnika,
- 1.2. Otworzyć wąż, zabezpieczyć miejsce pracy,
- 1.3. Upewnić się że dopływ cieczy do osadnika jest odcięty podczas montażu,
- 1.4. Do adaptacji wylotu prefiltrowanego (A) do rury wylotowej osadnika, użyć dostarczonych muf i adapterów adaptacyjnych (według zamówienia)
- 1.5. Przed sklejeniem i skręceniem całej instalacji należy wykonać próbę dopasowania poszczególnych elementów.
- 1.6. W większości przypadków, rura na której będzie zainstalowany prefiltr nie będzie wystarczająco wytrzymała aby utrzymać przez dłuższy czas całe urządzenie. Należy więc wykonać stalowy złącznik i przykręcić nim prefiltr do osadnika w taki sposób ażeby nie uniemożliwić wyciągania filtra do konserwacji lub czyszczenia.
- 1.7. Włożyć filtr z powrotem do powłoki i sprawdzić że jest dobrze włożony i że się nie rusza.
- 1.8. Z powrotem zamknąć pokrywę i sprawdzić czy jest dobrze zaryglowana.

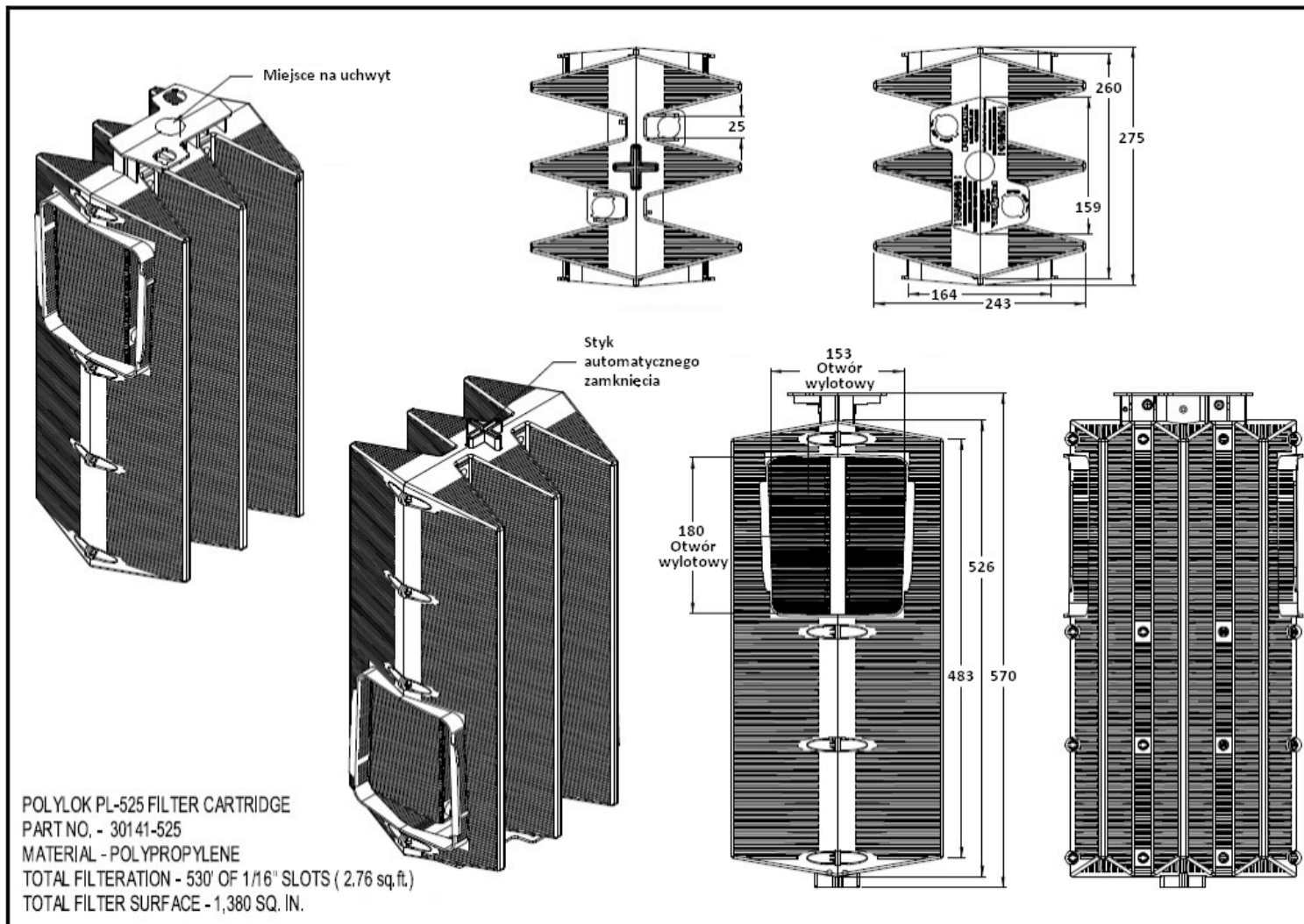


## 6. Fiszka techniczna powłoki prefiltrowanego. (rozmiary w mm)



# Prefiltr POLYLOK do osadników (PLK 525-16 od 18 do 100 Uż.)

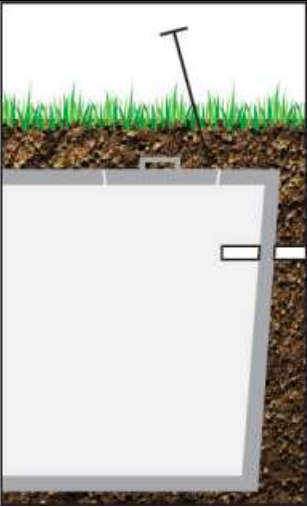
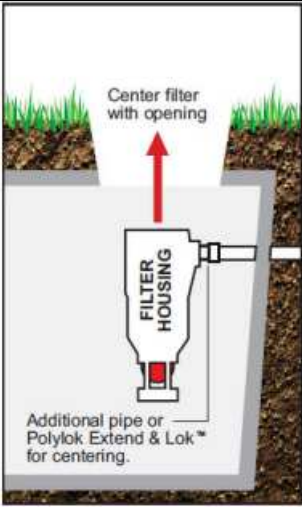
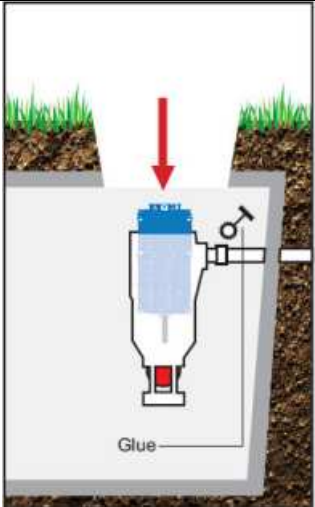
## 7. Fiszka techniczna wkładu filtracyjnego prefiltrowanego. (rozmiary w mm)



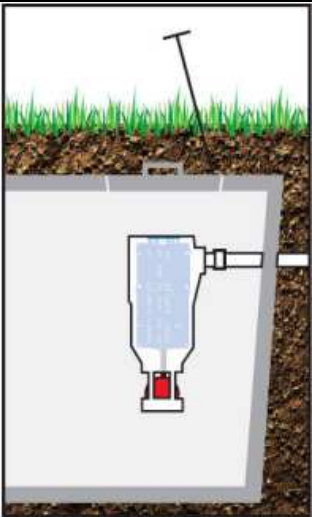
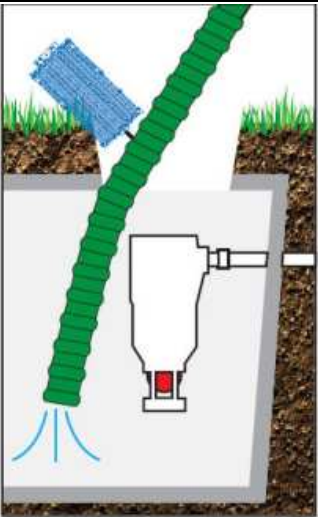
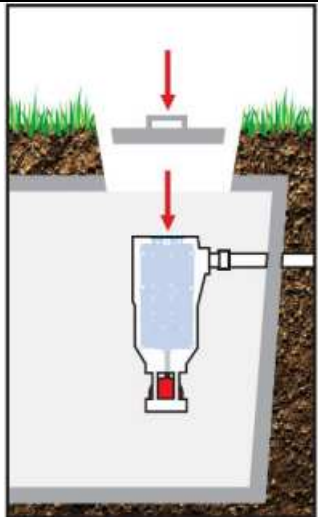
# Prefiltr POLYLOK do osadników (PLK 525-16 od 18 do 100 Uż.)

## INSTALACJA I KONSERWACJA

### >>Instalacja

		
<p><b>Etap 1</b></p> <ul style="list-style-type: none"> <li>• Zlokalizować właz do osadnika,</li> <li>• Otworzyć właz, zabezpieczyć miejsce pracy,</li> <li>• Upewnić się że doływ cieczy do osadnika jest odcięty podczas montażu</li> </ul>	<p><b>Etap 2</b></p> <ul style="list-style-type: none"> <li>• Do adaptacji wylotu prefiltrowanej rury osadnika, użyć dostarczonych muf i adapterów adaptacyjnych (według zamówienia)</li> <li>• Przed sklejeniem i skręceniem całej instalacji należy wykonać próbę dopasowania poszczególnych elementów.</li> </ul>	<p><b>Etap 3</b></p> <ul style="list-style-type: none"> <li>• Włożyć filtr z powrotem do powłoki i sprawdzić że jest dobrze włożony i że się nie rusza.</li> <li>• Z powrotem zamknąć pokrywę i sprawdzić czy jest dobrze zaryglowana.</li> </ul>

### >>Konservacja

		
<p><b>Etap 1</b></p> <ul style="list-style-type: none"> <li>• Zlokalizować właz do osadnika,</li> <li>• Otworzyć właz, zabezpieczyć miejsce pracy,</li> <li>• Upewnić się że doływ cieczy do osadnika jest odcięty podczas czyszczenia,</li> </ul>	<p><b>Etap 2</b></p> <ul style="list-style-type: none"> <li>• Wyciągnąć filtr z powłoki (zobacz zdjęcie)</li> <li>• Oblać filtr wodą i wypłukać go nad włazem do osadnika, tak aby wszystkie odpady wleciały do środka zbiornika.</li> </ul>	<p><b>Etap 3</b></p> <ul style="list-style-type: none"> <li>• Włożyć filtr z powrotem do powłoki i sprawdzić że jest dobrze włożony i że się nie rusza.</li> <li>• Z powrotem zamknąć pokrywę i sprawdzić czy jest dobrze zaryglowana.</li> </ul>