

STAR 710

PE

Przepompownia PU06



Budowa przepompowni :

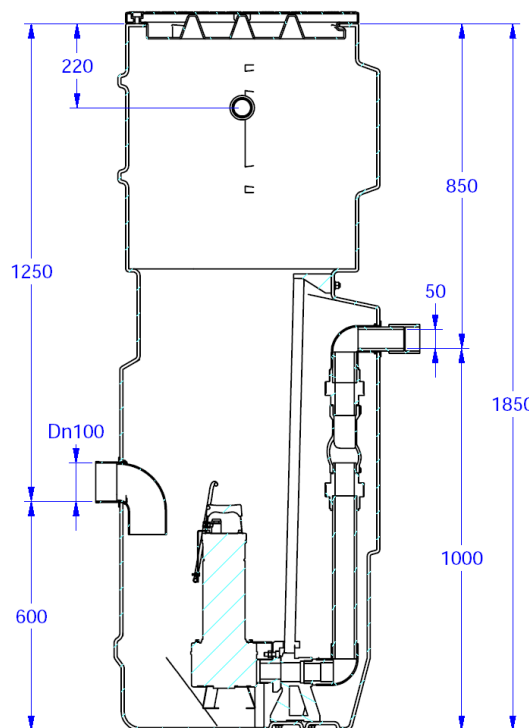
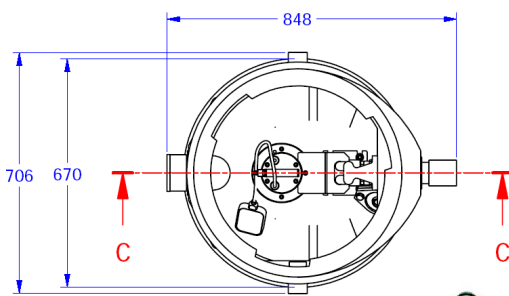
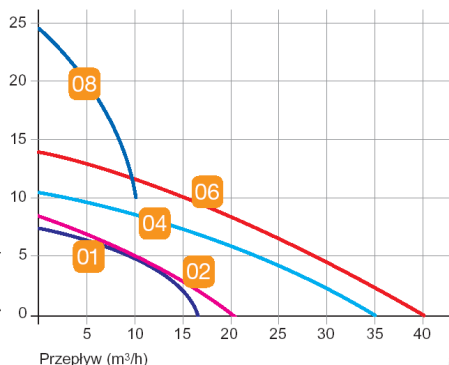
- Zbiornik z polietylenu z profilowanym dnem i 3 uchwyty do kotwienia
- Pokrywa z polietylenu zamykana 1/3 obrotu z 1 nakrętką.
- Króciec wlotu PVC Ø110.
- Króciec wylotowy z PCV ciśnieniowego PN16.
- Króciec wentylacyjny Dn50, otwór na przewód Dn50 i dławnica.

Wyposażenie :

- 1 pompa zatapialna z wirnikiem Vortex
- Kanalizacja wylotowa z PCV ciśnieniowego PN16
- Pływakowy regulator poziomu .
- Zawór zwrotny kulowy.
- Stopa kotwiąca
- Prowadnice

Pompy :

N° krzywej	Pompa	Wirnik	Zastosowanie	Śr. przepływu	Sr. wylotu	Napięcie	Siła	Amp.	Symbol
01	FEKA600 M	Vortex	Woda lekko brudna	25 mm	1" 1/4	230 V Mono	0,55	4,3	PU06F101M
02	SEMISOM 265 M	Vortex	Woda brudna/ ścieki domowe	40 mm	2"	230 V Mono	0,55	4,2	PU06F102M
04	SEMISOM 450 M	Vortex	Woda brudna/ ścieki domowe	50 mm	2"	230 V Mono	1,1	7,3	PU06F104M
06	FEKA VX 1200 M	Vortex	Woda brudna/ ścieki domowe	50 mm	2"	230 V Mono	1,2	8,63	PU06F106M
08	GRINDER 1400 M	Śmigłowy z żeliwa z młynkiem	Woda szczególnie brudna/ grube ścieki	-	2"	230 V Mono	1,1	8,7	PU06F108M



Plusy przepompowni:

- Zbiornik specjalnie zaprojektowany dla instalacji z głębokim wlotem.
- Zbiornik jednolity. Nie ma ryzyka przecieków, jak przy stosowaniu nadstawek.
- Pochyłe dno, co pozwala na ewakuację wszystkich ścieków - zapobiega wydalaniu się gazów H₂S.
- Pokrywa polietylenowa zamknięta na śrubę i ryflowana, dla większego bezpieczeństwa.
- Duży wybór pomp - wiele rozwiązań.

Opcje :

- **Alarm dźwiękowy wysokiego poziomu :** (ASF), 90 db, Mono 230 V do umieszczenia bezpośrednio w gnieździe ściennym.
- **Skrzynka alarmu dźwiękowego i optycznego :** (CP01 + RB10), z wyłącznikiem pływakowym.
- **Szczelna szafka :** (CP510), z podstawą do montażu na zewnątrz.

Mając na uwadze stałą poprawę jakości gamy swoich produktów, Techneau zastrzega sobie prawo do zmiany rozmiarów produkowanych urządzeń.