

écoPluie

Zbiorniki na wodę deszczową
ECO-PLUIE

•
Rainwater recovering

Plasteau

écoPluie

Gwarancja na 5 lat
5 years guarantee

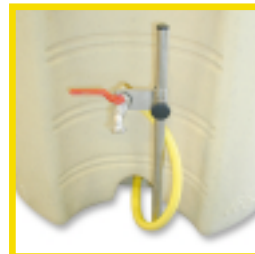
Na zbiornik bez akcesoriów - Accessories excepted



Wykorzystaj wodę deszczową *Rainwater recovering*

Chcesz zaoszczędzić? Wykorzystaj wodę deszczową ze zbiornika **EcoPluie**.
 Ekologiczny, estetyczny - **EcoPluie** jest łatwy do montażu i w eksploatacji.
Make economies by using rainwater with EcoPluie.
Ecological, esthetic, EcoPluie is also very simple to install and to use.

Zawór z regulacją wysokości (na prowadnicy inox)
Adjustable tap in height (on a support in the shape of a bar made in stainless steel)



Zbiornik ø 120 mm
Cap ø 120 mm

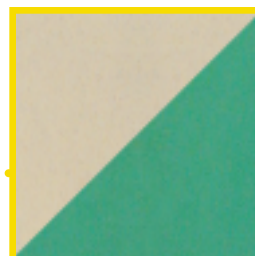


Miejsce przewidziane na wąż ogrodowy
Site planned for garden hose

Polietylen odporny na promienie UV
Polyethylene, UV stabilised against sunlight

Bardzo duża odporność na uderzenia
High resistance to impact

2 modele: 600 i 800 litrów, zielone lub beżowe
2 models, 600 and 800 litres, green or beige



| Kod towaru | Objętość (w litrach) | Średnica/ Diameter (w mm) | Wysokość/ Height (w mm) | Waga/ Weight (w kg) |
|------------|-------------------------|------------------------------|----------------------------|------------------------|
| EP0600 | 600 | 800 | 1500 | 32 |
| EP0800 | 800 | 800 | 1900 | 42 |

Woda deszczowa jest **naturalnym darmowym źródłem bogatym w oligo-elementy** tak istotne dla wzrostu Państwa roślin. Jest to woda słodka nie zawierająca wapnia ani nitratów i może zatem być wykorzystana do mycia Państwa samochodu.

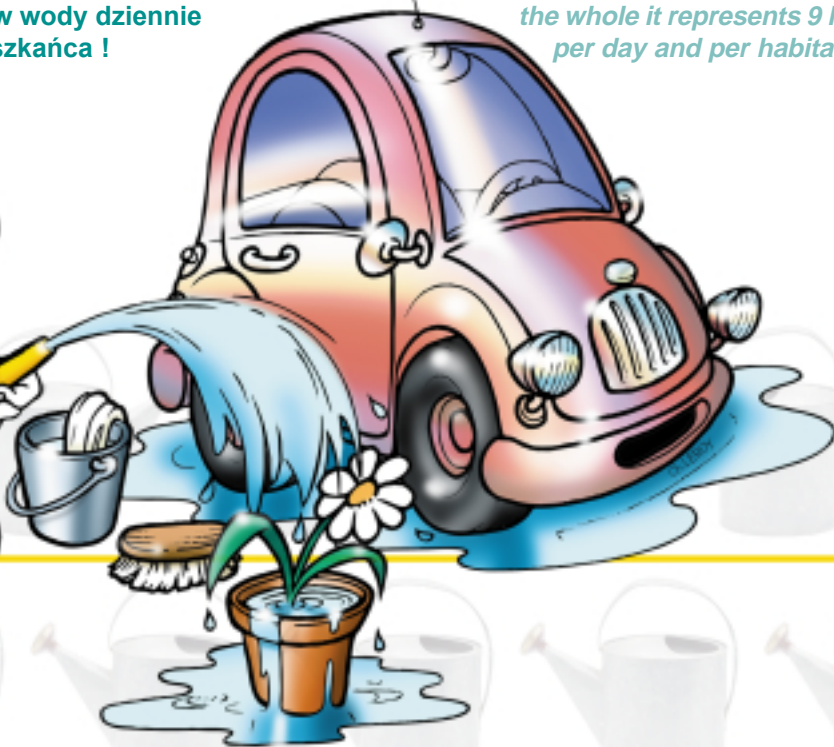
To prosty sposób, aby zaoszczędzić ...

Trzeba 200 litrów wody na umycie samochodu i 17 litrów na każdy m² Państwa ogrodu, co oznacza 9 litrów wody dziennie na jednego mieszkańca !

The rainwater is a **natural resource free and rich in trace elements** essentials for the growth of your plants. It is a fresh water that contain neither limestone nor nitrate, thus it will be also ideal to wash your car.

A simple way to make economies...

You need 200 liters of water to wash your car and 17 liters for each m² of your garden, on the whole it represents 9 liters per day and per habitant !



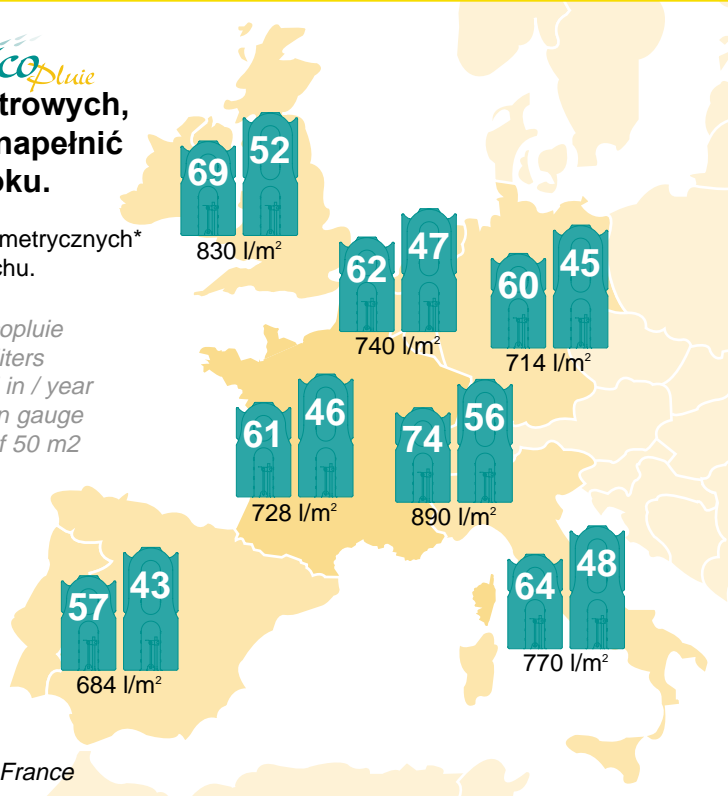
S
N
O
T
I
O
P
O



Liczba **écoPluie**
600 lub 800 litrowych,
które można napęlić
w ciągu roku.

wg danych pluwiometrycznych*
na 50 m² dachu.

Number of EcoPluie
600 or 800 liters
that can be filled in / year
according to rain gauge
and on a roof of 50 m²

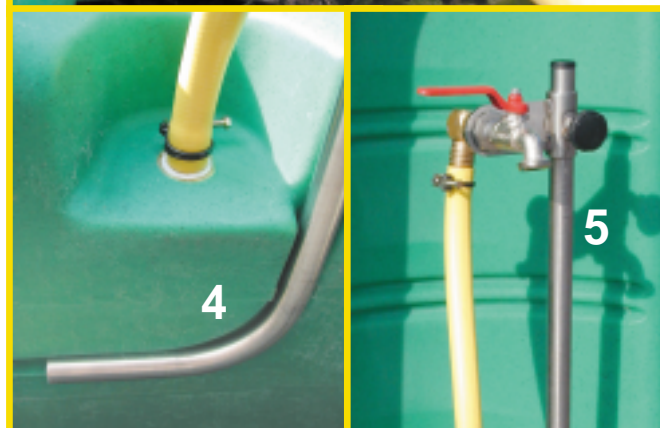
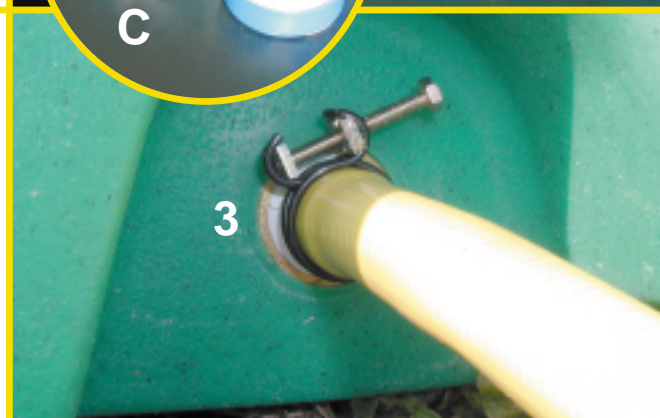
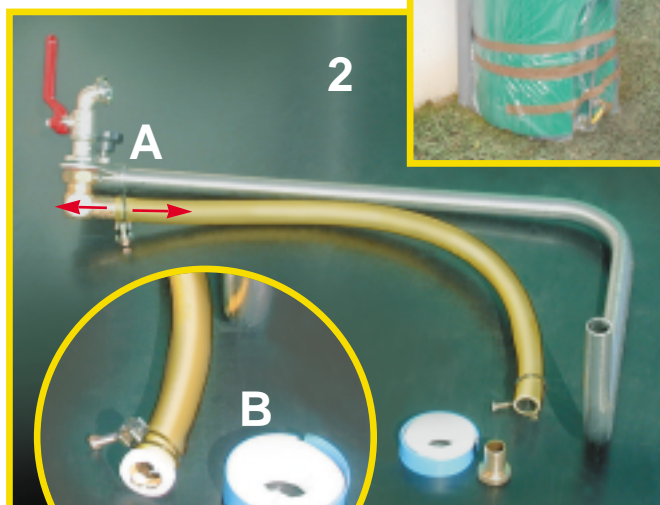


| OPCJE | Kod | Oznaczenie / Designation |
|-------|-------|--|
| | ARE05 | Kolektor do rynny / Gutter collector |
| | KRE05 | Zestaw złączek / Kit of connection |
| | PAI05 | Pompka elektryczna ze stali Inox (Przepływ 2 m ³ /h, Wysokość 32 mce, Moc 0,75 kW, 2900 obr/min, Mono 230 V, 50 Hz) Self priming pump in stainless steel (Capacity 2 m ³ /h, Head 32 m.w.c., Power 0.75 Kw, 2900 r.p.m., Single-phase 230 V, 50 Hz) |

Instrukcja montażu zaworu oraz przewodnicy

- 1 • Ustawić zbiornik **EcoPluie** w pobliżu rynny i rozpakować urządzenie.
- 2 • Wyjąć akcesoria: zawór oraz przewodnicę
A : odłączyć rurkę od zaworu,
B : gwint zewn. króćca wylotowego owinąć taśmą teflonową dostarczaną w komplecie,
C : dopasować króciec do rurki i zacisnąć go przy pomocy opaski zaciskowej.
- 3 • Wkręcić tak przygotowaną rurkę do podstawy zbiornika.
- 4 • Przechylić lekko zbiornik **EcoPluie** , aby umożliwić zainstalowanie przewodnicy zaworu w gnieździe do tego przeznaczonym, pod dnem zbiornika.
- 5 • Ponownie połączyć rurkę z końcówką zaworu oraz docisnąć opaską zaciskową dostarczoną w komplecie.

écoPluie



Installation of the tap & support

- 1 • Place the **EcoPluie** near the gutter where you want to install it, and unpack it.
- 2 • Take the accessories, the tap and its support.
A : Separate the pipe from the tap.
B : On the terminal placed on the opposite side of the tap, roll up Teflon (roll provided) around the thread.
C : Adjust the terminal with the pipe, and tighten it with the joined hose clamp.
- 3 • Take the part of the pipe just prepared and screw it on the bottom of the tank.
- 4 • Slightly seesaw the **EcoPluie** to put the tap support in the place foreseen under the tank.
- 5 • Finally fix again the pipe on the terminal of the tap with its hose clamp.

Pieczałka Dystrybutora • Distributed by :

Plasteau

